

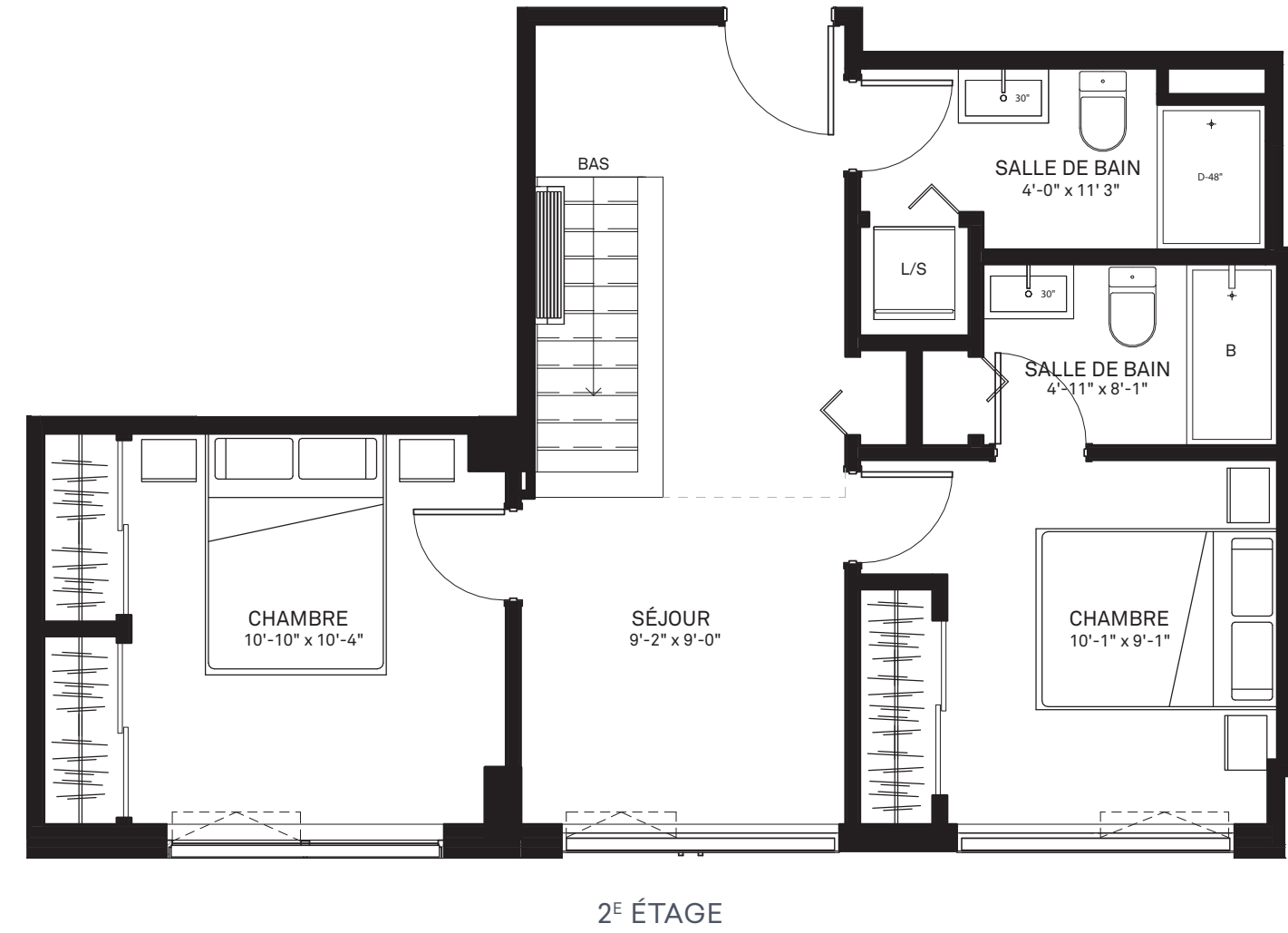
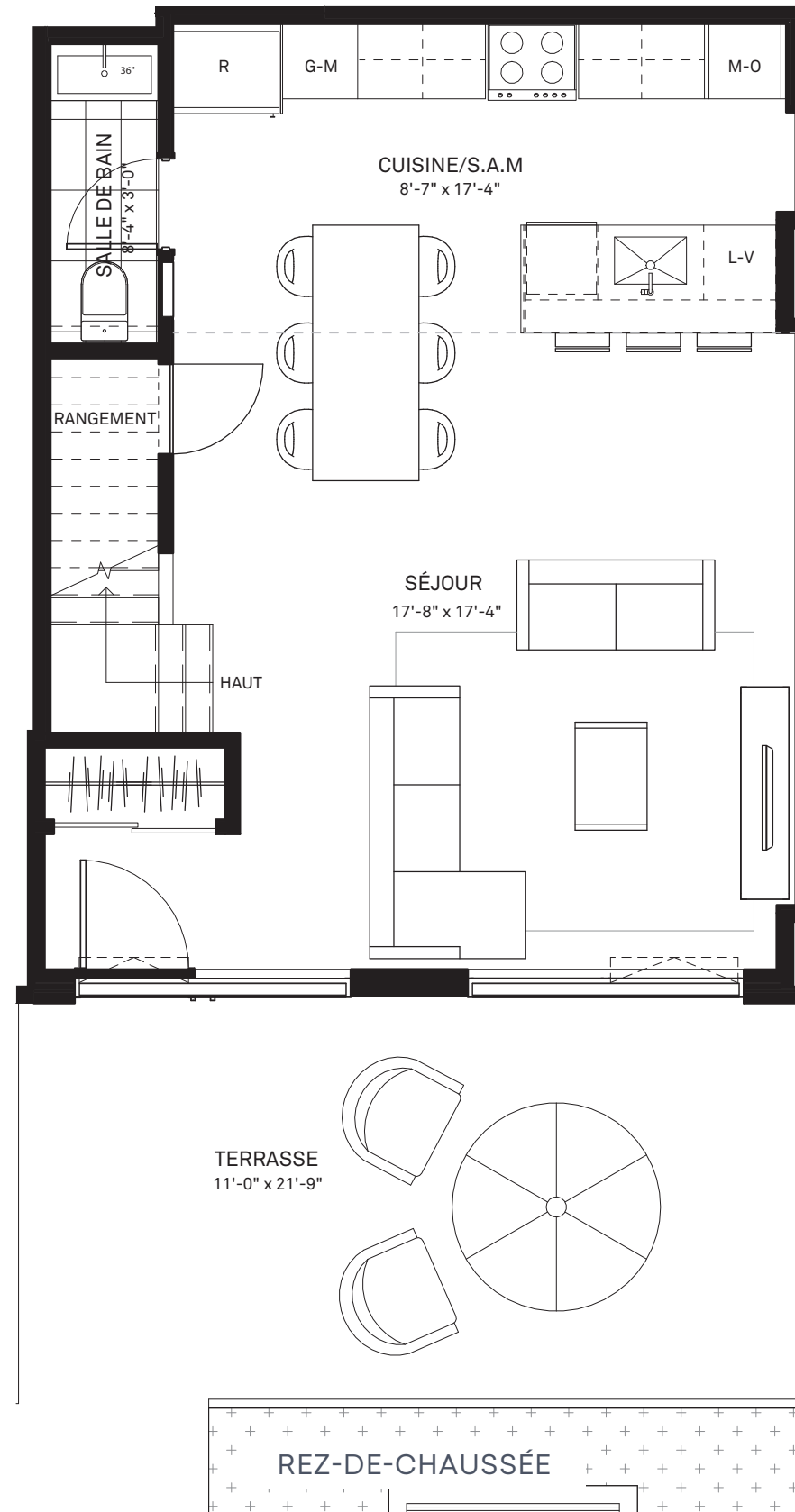
## TYPE MAISONNETTE 2.1

A-105

2 CHAMBRES

SUPERFICIE HABITABLE : 1 262 PI<sup>2</sup>

CONTRAT PRÉLIMINAIRE



LES DIMENSIONS ET SUPERFICIES SONT APPROXIMATIVES ET SUJETTES À DES MODIFICATIONS SANS PRÉAVIS. LE MOBILIER MONTRÉ L'EST À TITRE INDICATIF SEULEMENT. LA SUPERFICIE BRUTE EST CALCULÉE EN INCLUANT LA MOITIÉ DES MURS MITOYENS, LE MUR EXTÉRIEUR ET LE MUR DU CORRIDOR. PLAN EN DATE DU 13 DÉCEMBRE 2019.

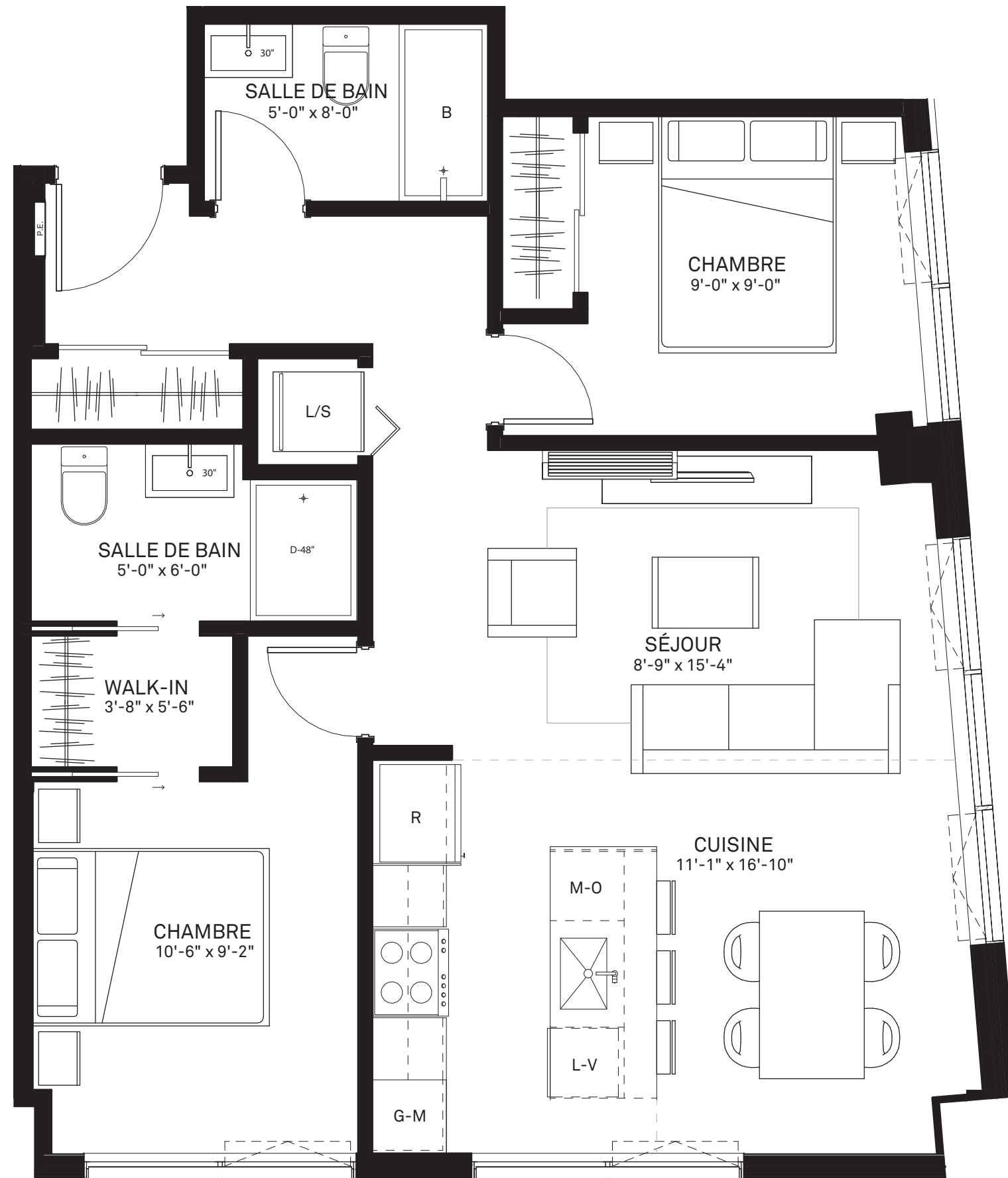
## TYPE APPARTEMENT 2.3

A-201 • A-301

2 CHAMBRES

SUPERFICIE HABITABLE : 837 PI<sup>2</sup>

CONTRAT PRÉLIMINAIRE



LES DIMENSIONS ET SUPERFICIES SONT APPROXIMATIVES ET SUJETTES À DES MODIFICATIONS SANS PRÉAVIS. LE MOBILIER MONTRÉ L'EST À TITRE INDICATIF SEULEMENT. LA SUPERFICIE BRUTE EST CALCULÉE EN INCLUANT LA MOITIÉ DES MURS MITOYENS, LE MUR EXTÉRIEUR ET LE MUR DU CORRIDOR. PLAN EN DATE DU 13 DÉCEMBRE 2019.

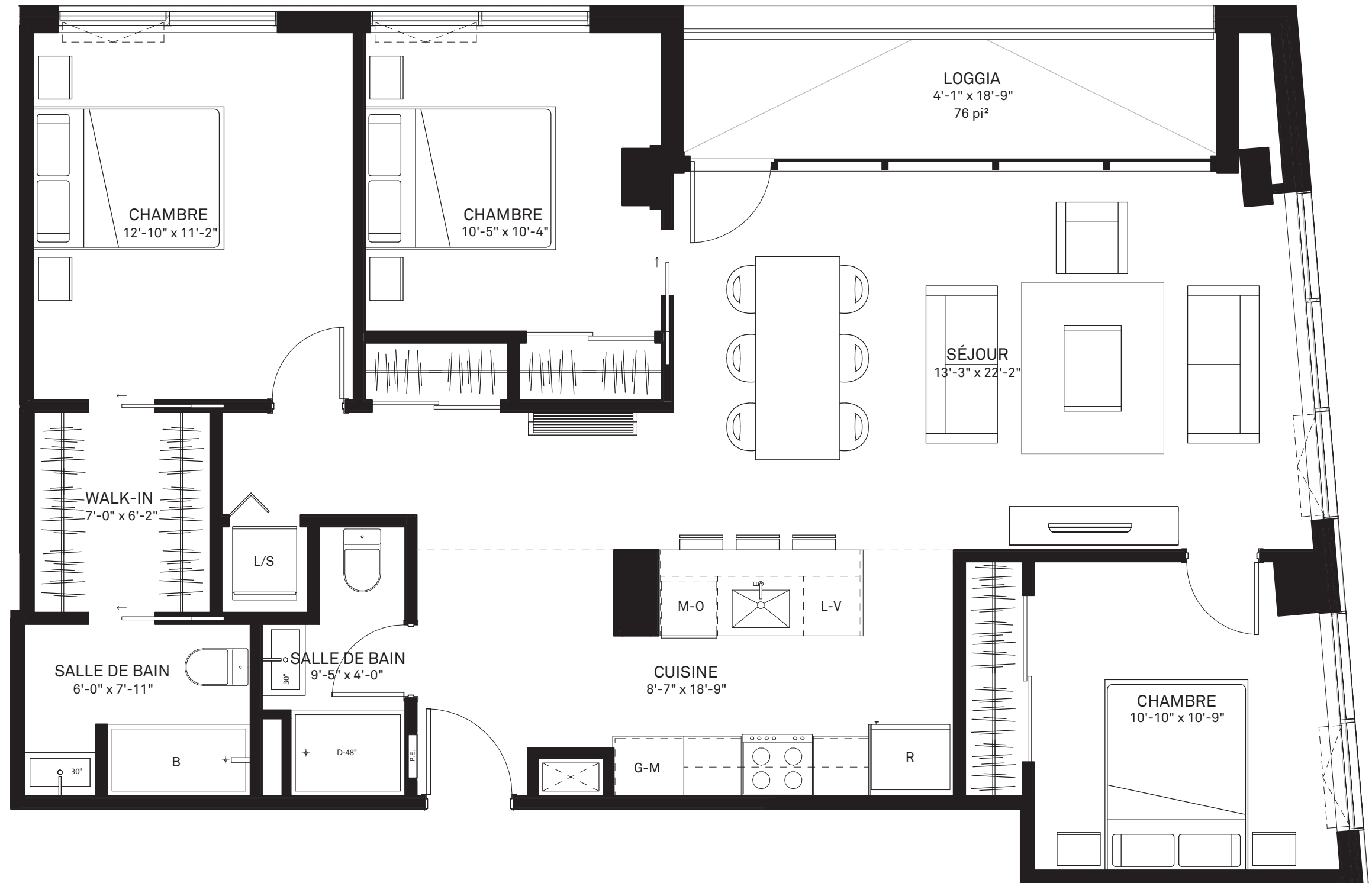
## TYPE APPARTEMENT 3.2

A-202 • A-302

3 CHAMBRES

SUPERFICIE HABITABLE : 1 225 PI<sup>2</sup>

CONTRAT PRÉLIMINAIRE



LES DIMENSIONS ET SUPERFICIES SONT APPROXIMATIVES ET SUJETTES À DES MODIFICATIONS SANS PRÉAVIS. LE MOBILIER MONTRÉ L'EST À TITRE INDICATIF SEULEMENT. LA SUPERFICIE BRUTE EST CALCULÉE EN INCLUANT LA MOITIÉ DES MURS MITOYENS, LE MUR EXTÉRIEUR ET LE MUR DU CORRIDOR. PLAN EN DATE DU 13 DÉCEMBRE 2019.

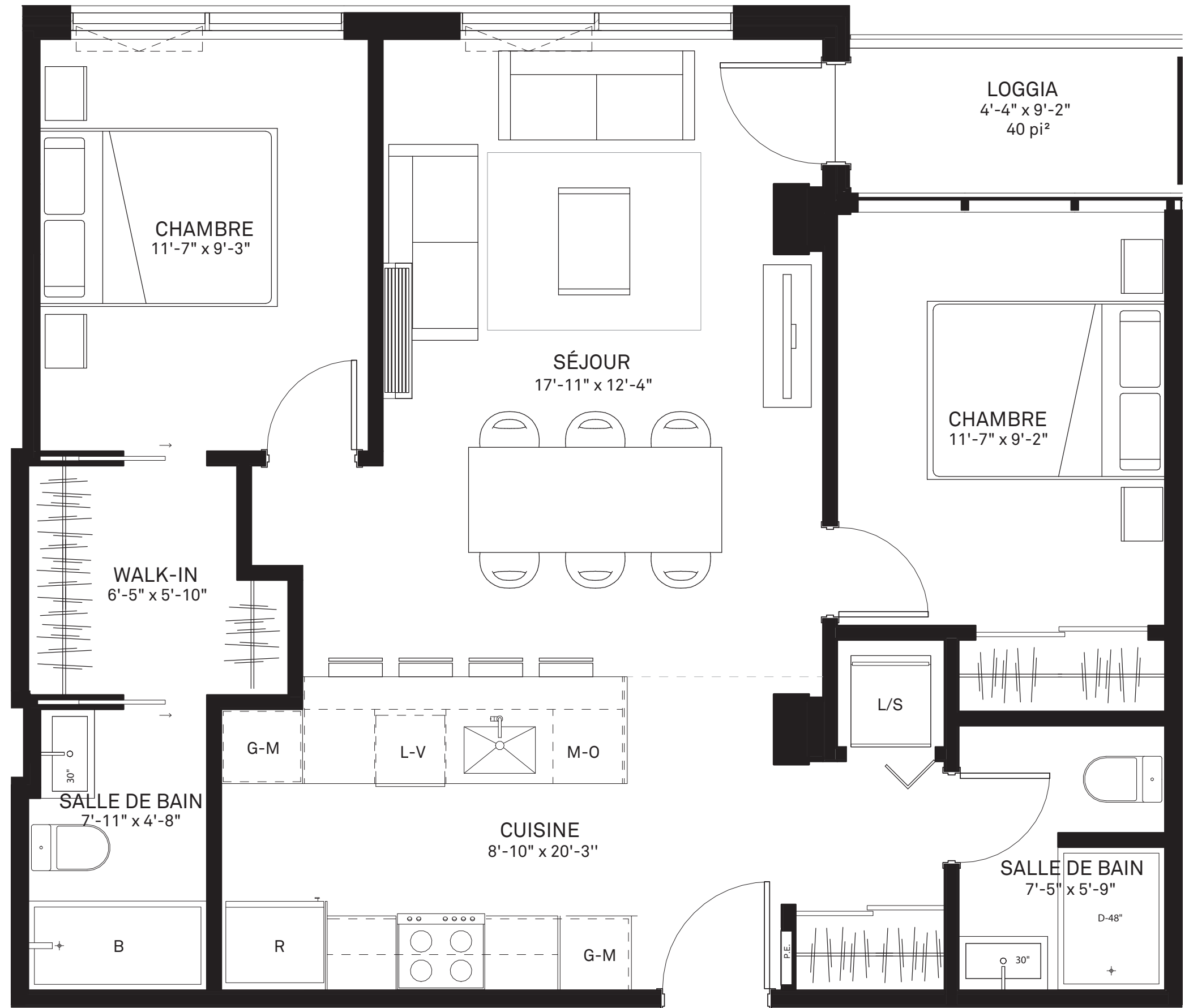
## TYPE APPARTEMENT 2.0

A-206 • A-210

2 CHAMBRES

SUPERFICIE HABITABLE : 870 PI<sup>2</sup>

CONTRAT PRÉLIMINAIRE



LES DIMENSIONS ET SUPERFICIES SONT APPROXIMATIVES ET SUJETTES À DES MODIFICATIONS SANS PRÉAVIS. LE MOBILIER MONTRÉ L'EST À TITRE INDICATIF SEULEMENT. LA SUPERFICIE BRUTE EST CALCULÉE EN INCLUANT LA MOITIÉ DES MURS MITOYENS, LE MUR EXTÉRIEUR ET LE MUR DU CORRIDOR. PLAN EN DATE DU 13 DÉCEMBRE 2019.

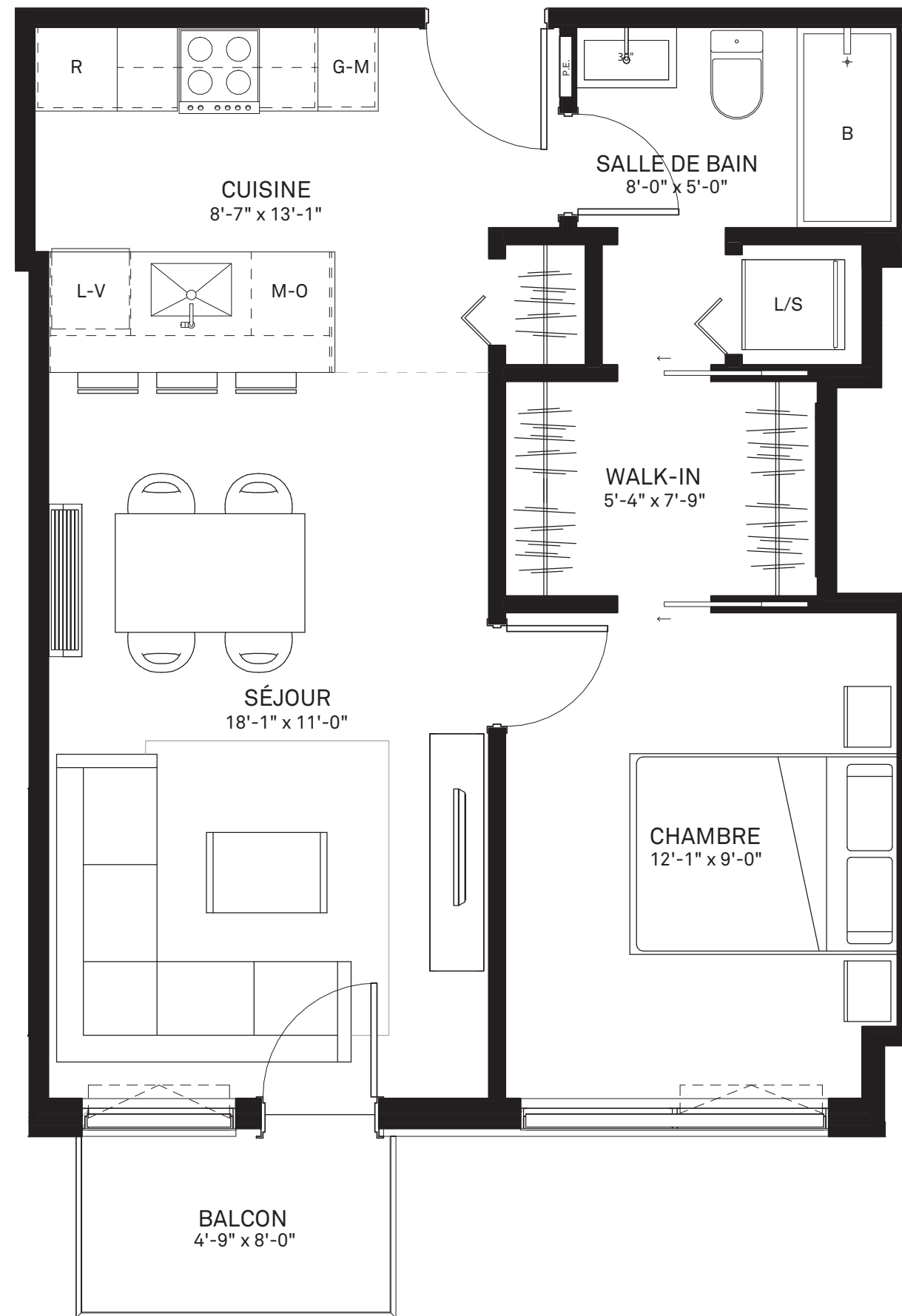
## TYPE APPARTEMENT 1.0

A-309 • A-209

1 CHAMBRE

SUPERFICIE HABITABLE : 619 PI<sup>2</sup>

CONTRAT PRÉLIMINAIRE



LES DIMENSIONS ET SUPERFICIES SONT APPROXIMATIVES ET SUJETTES À DES MODIFICATIONS SANS PRÉAVIS. LE MOBILIER MONTRÉ L'EST À TITRE INDICATIF SEULEMENT. LA SUPERFICIE BRUTE EST CALCULÉE EN INCLUANT LA MOITIÉ DES MURS MITOYENS, LE MUR EXTÉRIEUR ET LE MUR DU CORRIDOR. PLAN EN DATE DU 13 DÉCEMBRE 2019.

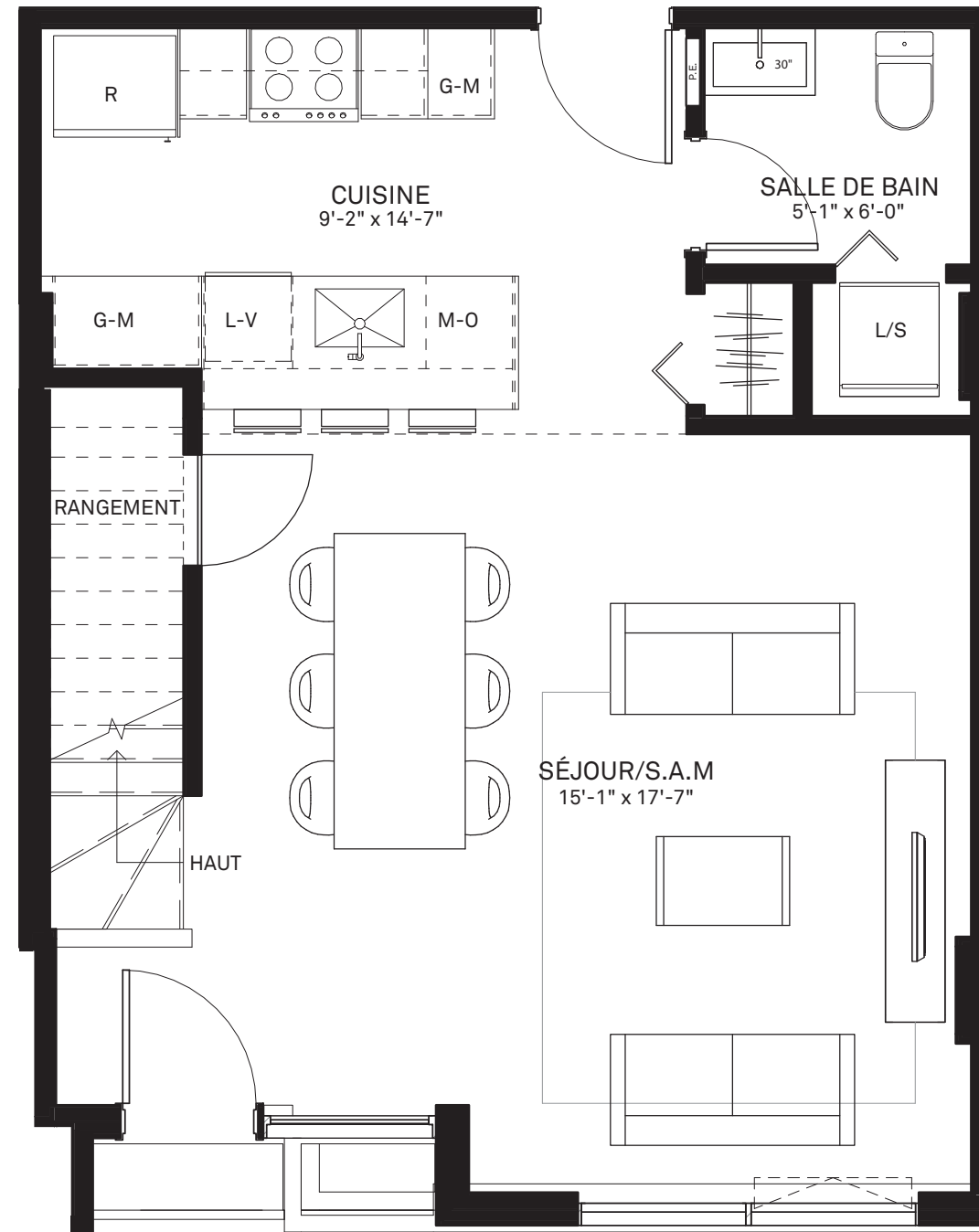
## TYPE LOFT 1.1

B-111

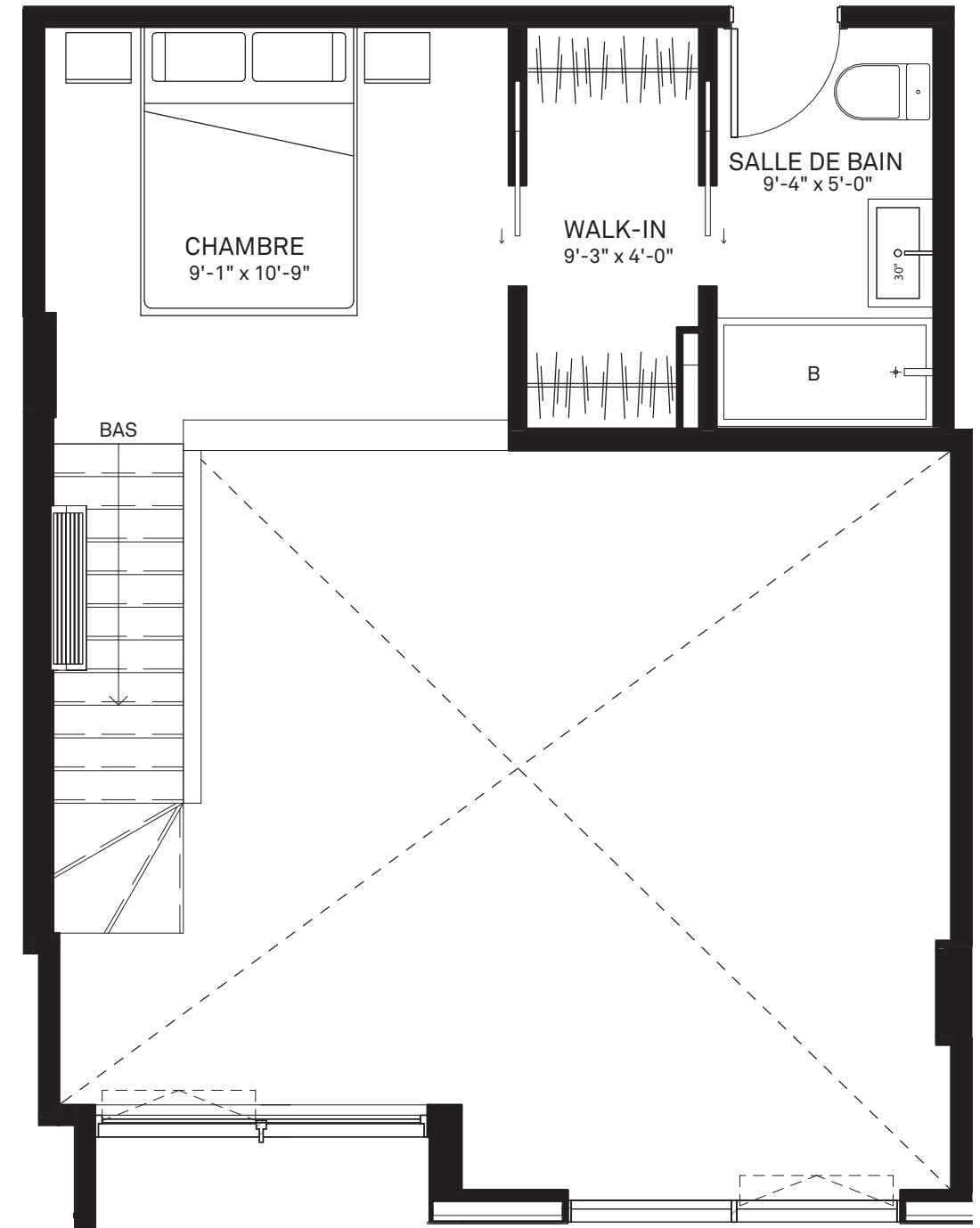
### 1 CHAMBRE

SUPERFICIE HABITABLE : 793 PI<sup>2</sup>

CONTRAT PRÉLIMINAIRE



REZ-DE-CHAUSSÉE



2<sup>E</sup> ÉTAGE

LES DIMENSIONS ET SUPERFICIES SONT APPROXIMATIVES ET SUJETTES À DES MODIFICATIONS SANS PRÉAVIS. LE MOBILIER MONTRÉ L'EST À TITRE INDICATIF SEULEMENT. LA SUPERFICIE BRUTE EST CALCULÉE EN INCLUANT LA MOITIÉ DES MURS MITOYENS, LE MUR EXTÉRIEUR ET LE MUR DU CORRIDOR. PLAN EN DATE DU 13 DÉCEMBRE 2019.

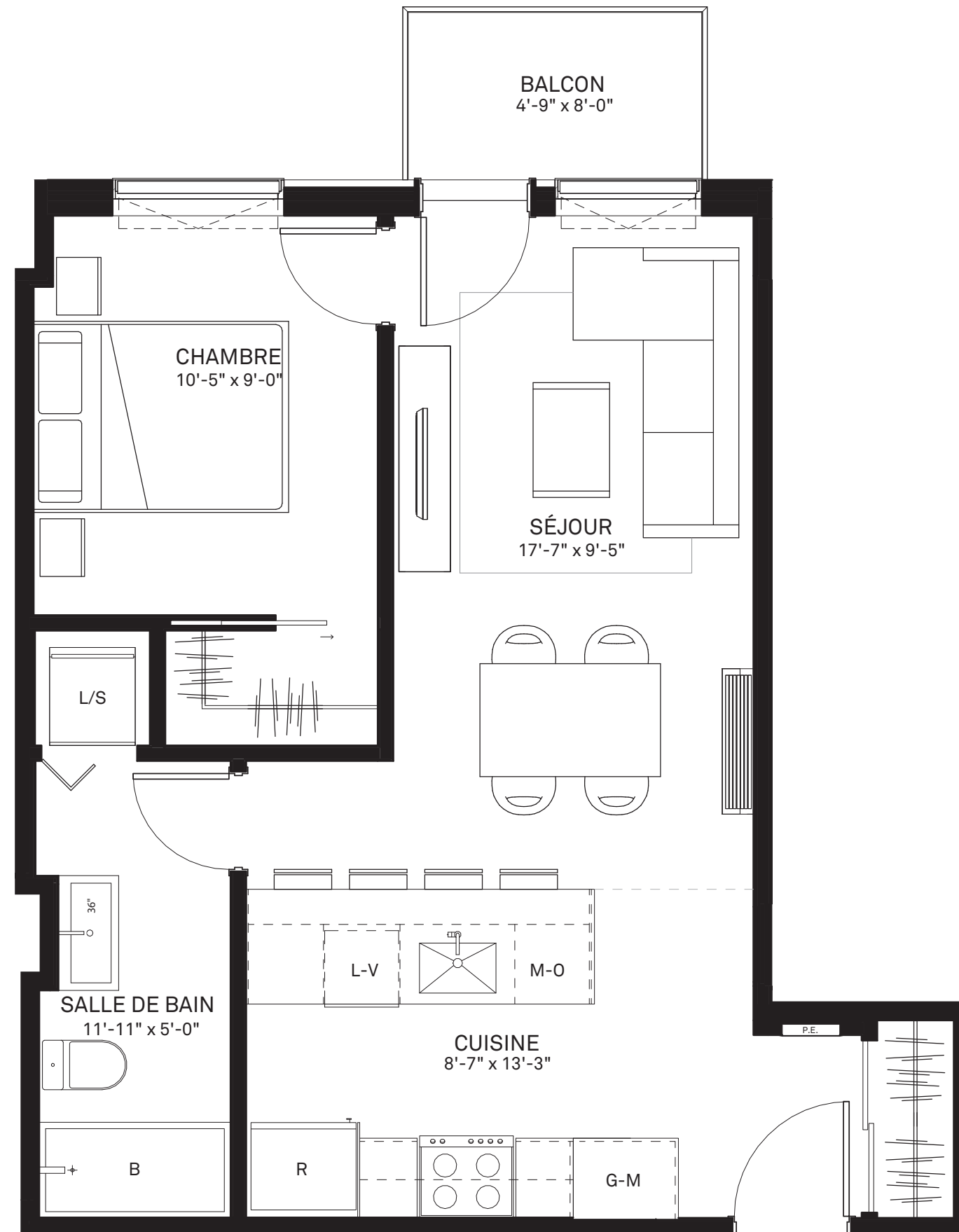
## TYPE APPARTEMENT 1.1

B-214 • B-314

1 CHAMBRE

SUPERFICIE HABITABLE : 575 PI<sup>2</sup>

CONTRAT PRÉLIMINAIRE



LES DIMENSIONS ET SUPERFICIES SONT APPROXIMATIVES ET SUJETTES À DES MODIFICATIONS SANS PRÉAVIS. LE MOBILIER MONTRÉ L'EST À TITRE INDICATIF SEULEMENT. LA SUPERFICIE BRUTE EST CALCULÉE EN INCLUANT LA MOITIÉ DES MURS MITOYENS, LE MUR EXTÉRIEUR ET LE MUR DU CORRIDOR. PLAN EN DATE DU 13 DÉCEMBRE 2019.

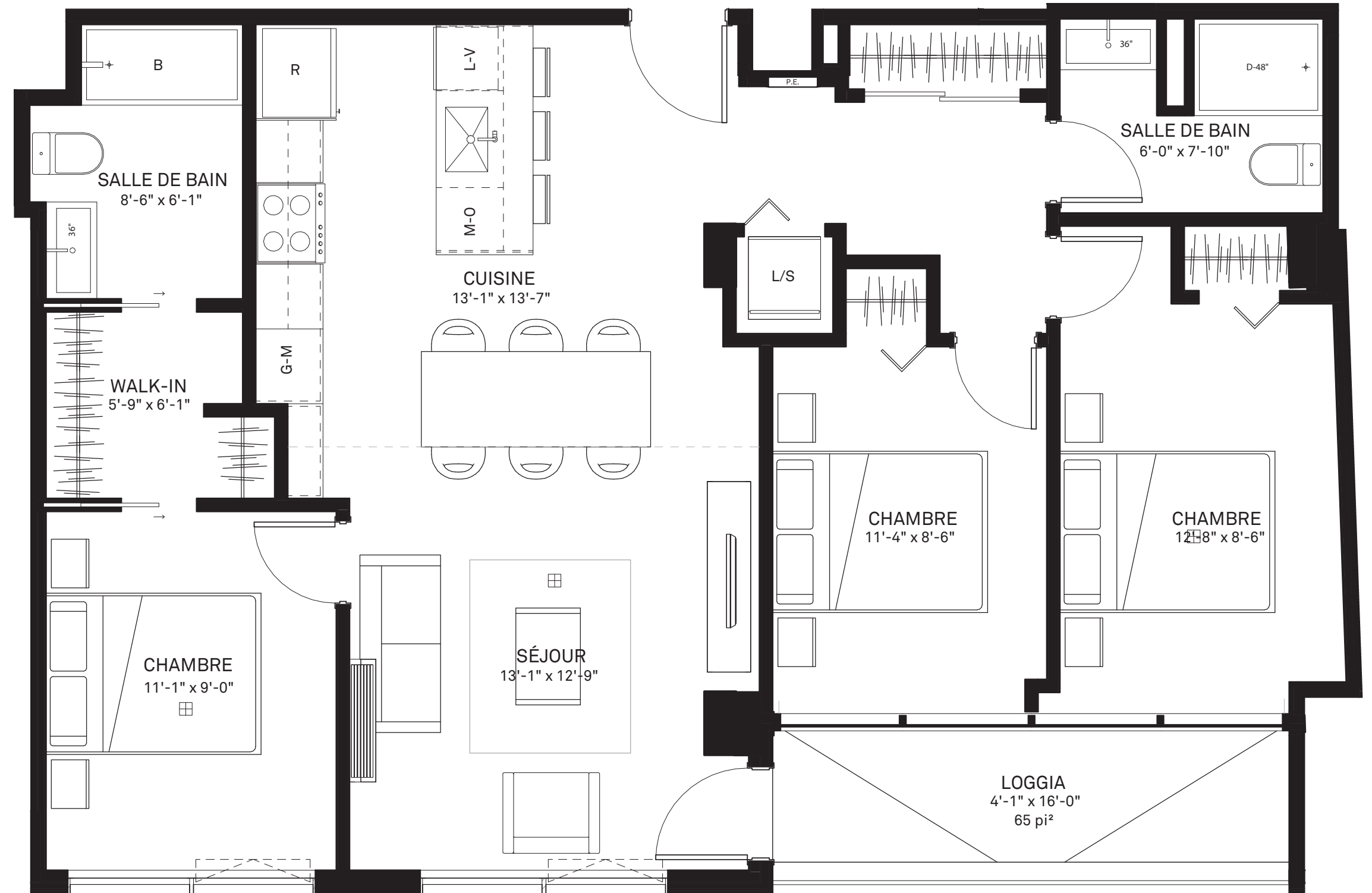
## TYPE APPARTEMENT 3.0

B-301

3 CHAMBRES

SUPERCIFIE HABITABLE : 1 074 PI<sup>2</sup>

CONTRAT PRÉLIMINAIRE



LES DIMENSIONS ET SUPERFICIES SONT APPROXIMATIVES ET SUJETTES À DES MODIFICATIONS SANS PRÉAVIS. LE MOBILIER MONTRÉ L'EST À TITRE INDICATIF SEULEMENT. LA SUPERFICIE BRUTE EST CALCULÉE EN INCLUANT LA MOITIÉ DES MURS MITOYENS, LE MUR EXTÉRIEUR ET LE MUR DU CORRIDOR. PLAN EN DATE DU 13 DÉCEMBRE 2019.